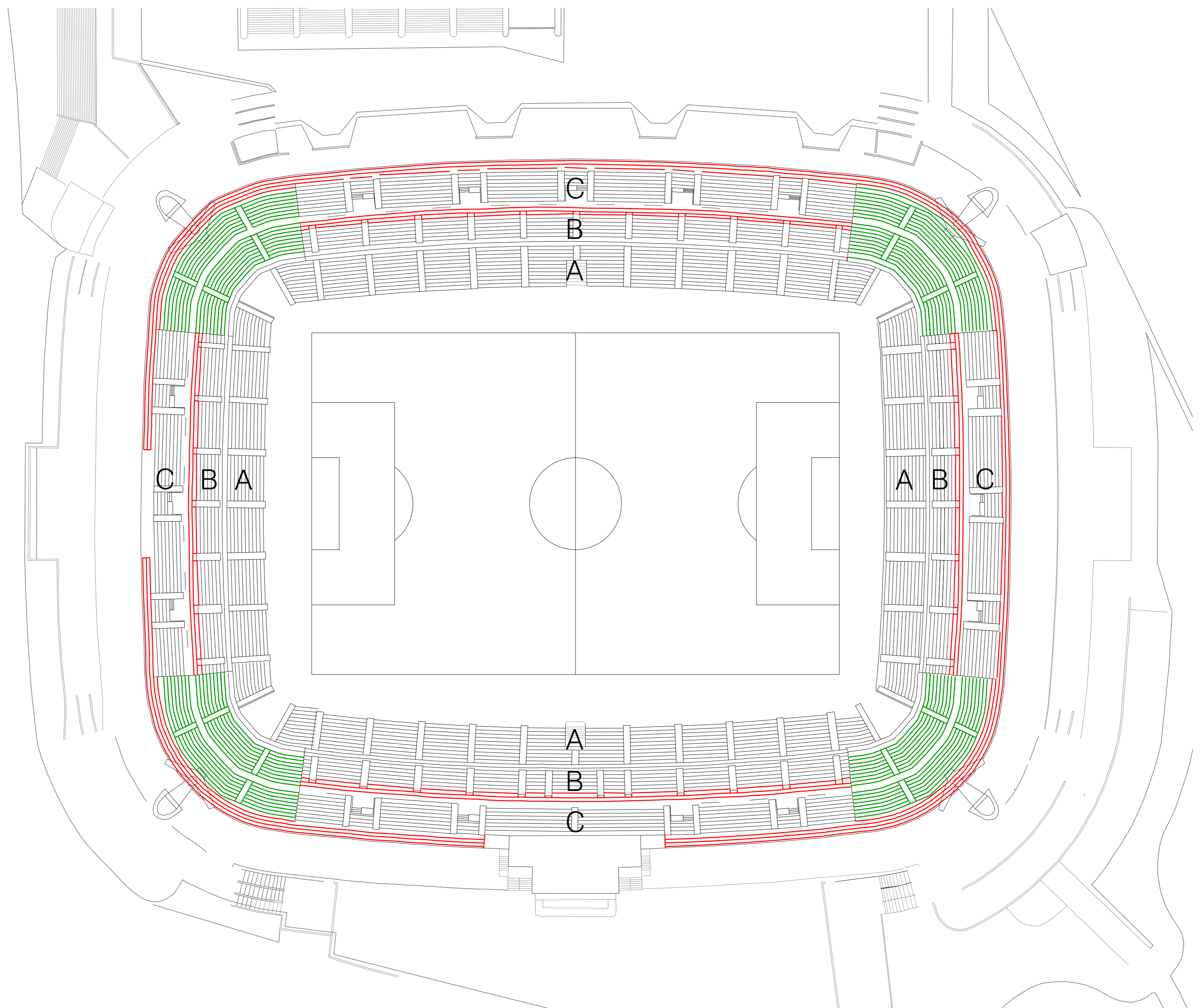




candidatura
del PSOE al Ayuntamiento de Granada

alcalde
poco
cuenca

ESTADIO LOS CÁRMENES. PROPUESTA DE AMPLIACIÓN DEL GRADERÍO.



ESTADIO LOS CARMENES. PLANTA.

AMPLIACIÓN DE GRADERÍO.

PRIMERA FASE. GRADAS ROJAS.

GRADERIO B (1 GRADA): 594 PLAZAS

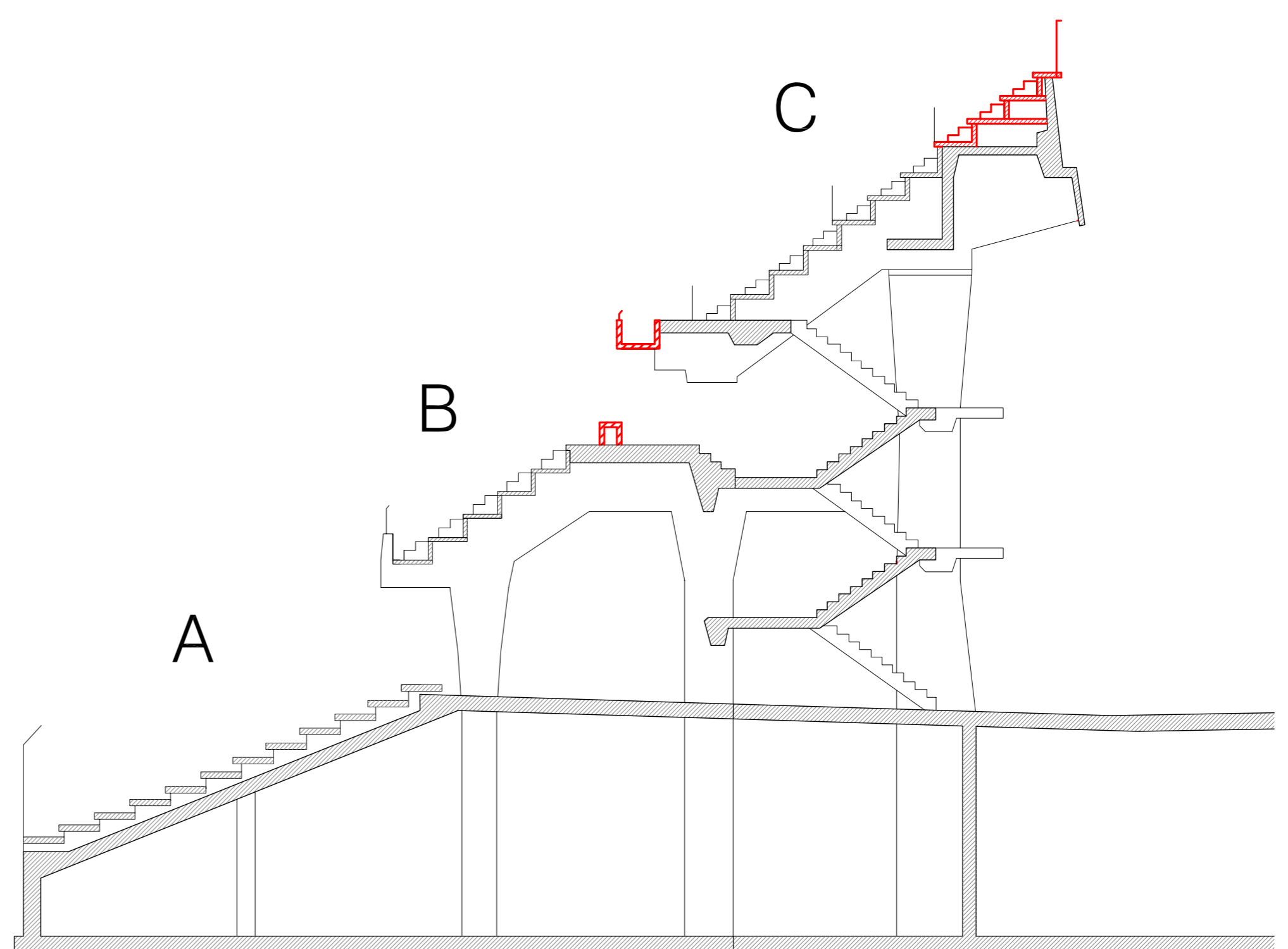
GRADERIO C (4 GRADAS): 3.762 PLAZAS

TOTAL PRIMERA FASE. 4.356 PLAZAS.

SEGUNDA FASE. GRADAS VERDES.

GRADERIO C (12 GRADAS): 3.470 PLAZAS

TOTAL AMPLIACION : 7.826 PLAZAS



ESTADIO LOS CARMENES. SECCION.